



Women in Europe

New Yields of Employment in Rural Areas

L'ANALYSE DE MARCHÉ



THIS PROJECT HAS BEEN FUNDED BY ERASMUS+ PROGRAMME OF THE EUROPEAN UNION

Project number: **2015-1-ES01-KA204-015933**

THIS PROJECT HAS BEEN FUNDED WITH SUPPORT FROM THE EUROPEAN COMMISSION.

THIS PUBLICATION REFLECTS THE VIEWS ONLY OF THE AUTHOR, AND THE COMMISSION CANNOT BE HELD RESPONSIBLE FOR ANY USE WHICH MAY BE MADE OF THE INFORMATION CONTAINED THEREIN.

Temps indicatif : présentiel (4h), visite d'entreprise (1h), e-learning (1h)

Objectifs :

- Organiser ses idées
- Analyser l'environnement économique
- Réaliser un plan d'action et établir un budget
- Analyser les points forts, les points faibles et les opportunités
- Construire un business plan

1. Développement d'idées

Travail en petits groupes sur les idées d'entreprise des participants.

Discussion plénière et perfectionnement des idées jusqu'à arriver à un "argument de vente unique".

2. Clé d'entrée : Planification des affaires – planification financière

3. **Entreprise pédagogique** : intégration de toutes les notions apprises sur le thème „ Planification des affaires et planification financière ”

4. Analyse SWOT – Explication et application pratique

Analyse SWOT -

Exercice individuel :

Application pratique de l'analyse SWOT à la connaissance et aux compétences de chaque participante.

Travail d'application pratique à l'entreprise pédagogique.

Travail d'application pratique à la situation du marché et aux idées d'entreprise des participantes.

Discussion en séance plénière et mise en œuvre de tous les exercices.

Analyser les forces et les faiblesses d'un projet.

Vidéo : <https://www.youtube.com/watch?v=PTZT871e5wQ>
5min24



L'analyse SWOT [Les jeudi d'Emilie]

Astuces pour faire l'étude de votre marché, l'analyse détaillé de vos clients.

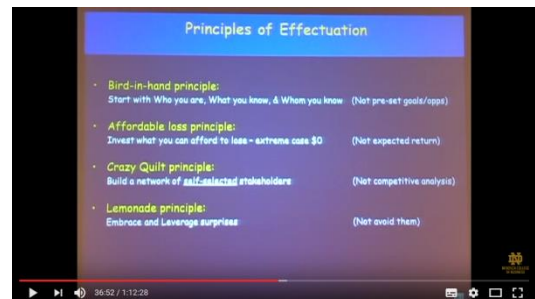
Vidéo : <https://www.youtube.com/watch?v=-9jLpOZyjLw>
11min35



Astuces pour faire l'étude de votre marché

Vision entrepreneuriale:

<https://www.youtube.com/watch?v=tWeWvliQjs>



2011 Entrepreneurial Insights Saras Sarasvathy 720x480

Innovations du modèle économique:

<https://www.youtube.com/watch?v=Jb0YzYW05nk>



Apple et LEGO comme exemples de nouveaux modèles d'affaires

Vidéo : <https://www.youtube.com/watch?v=ADpNpFLNUus>

2min13

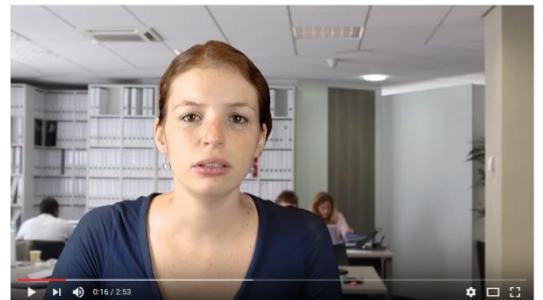


Apple et LEGO comme exemples de nouveaux modèles d'affaires

Le business plan ou plan d'affaires

Vidéo : <https://www.youtube.com/watch?v=KWEpmNsa-58>

2min53



Le business plan ou plan d'affaires

Construire un business plan : les 10 points essentiels.

Vidéo français: https://www.youtube.com/watch?v=4LDqsZDHb_I

11min45



Construire un business plan : les 10 points essentiels.

Travail personnel

Recherche sur la situation du marché – analyse approfondie du marché concerné par sa propre idée d’entreprise

E-Learning : 20 heures

Thème	Objectif d’apprentissage	Méthode	Personnes impliquées	Temps nécessaire	Matériel
Plan d’entreprise	Outils pratiques pour démarrer son entreprise	E-learning (Exercice pratique: Développer un plan d’entreprise)	Formateur Participant	20-25 heures	Documents annexes : <ul style="list-style-type: none">• Pack “Plan d’entreprise du Prince’s Trust” (Pdf)• Modèle de plans d’entreprises (Word)• Tableau financier (Excel)